

Obiekt:

CORNER
PARK

BUDYNEK MIESZKALNY WIELORODZINNY
Z USŁUGAMI W PARTERZE I GARAŻEM
PODZIEMNYM ORAZ WEWNĘTRZNA INSTALACJĄ
GAZOWĄ I NIEZBĘDNĄ INFRASTRUKTURĄ
TECHNICZNĄ PRZY AL. WOJSKA POLSKIEGO
W PRUSZKOWIE

OBRĘB NR 20: DZ.EW NR 59/1:59/2:59/3:59/4:59/5:59/6:58/3:58/4
JEDNOSTKA EWIDENCYJNA 142102_1 PRUSZKÓW

Investor:

PARTNER

PRZEDSIĘBIORSTWO HANDLOWO-USŁUGOWE
"PARTNER"

SPÓŁKA JAWNA ADAM I GRAŻYNA WIĄCEK
05-300 Mińsk Mazowiecki, ul. Dąbrówki 30

INWENTARYZACJA POWIERZCHNI LOKALU
USŁUGOWEGO

NUMER LOKALU USŁUGOWEGO: U4

PIĘTRO: 0

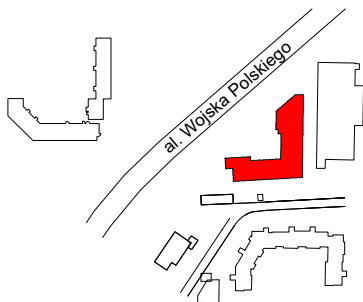
LOKALIZACJA: Aleja Wojska Polskiego 123, Pruszków

NR	NAZWA POMIESZCZENIA	POWIERZCHNIA [m ²]
1	Lokal usługowy	116.43

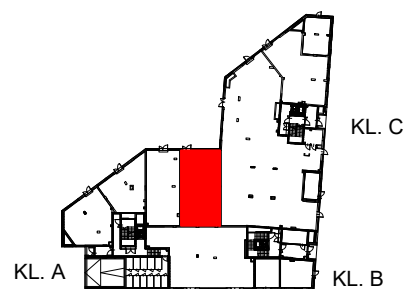
POWIERZCHNIA UŻYTKOWA **116.43**

Skala: 1:125

Szkic orientacyjny:





Rzut kondygnacji:



Uwagi:

1. Pomiar powierzchni w stanie wykończonym wg normy
PN ISO 9836: 1997 z uwzględnieniem ścian działowych

LEGENDA:

-  ściany nierozbieralne
-  ścianki działowe

Data pomiaru:

LISTOPAD 2021

Obmiar wykonał:

 **WEKTOR**

mgr inż. **Mariusz Józwiak**

01-840 Warszawa, al. Reymonta 21/319

e-mail: wektor@wektorpomiar.pl