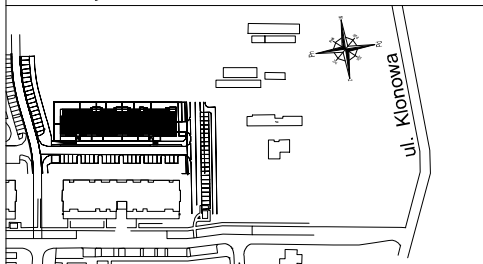


Lokal mieszkalny – karta informacyjna

Lokalizacja:



Inwestycja:

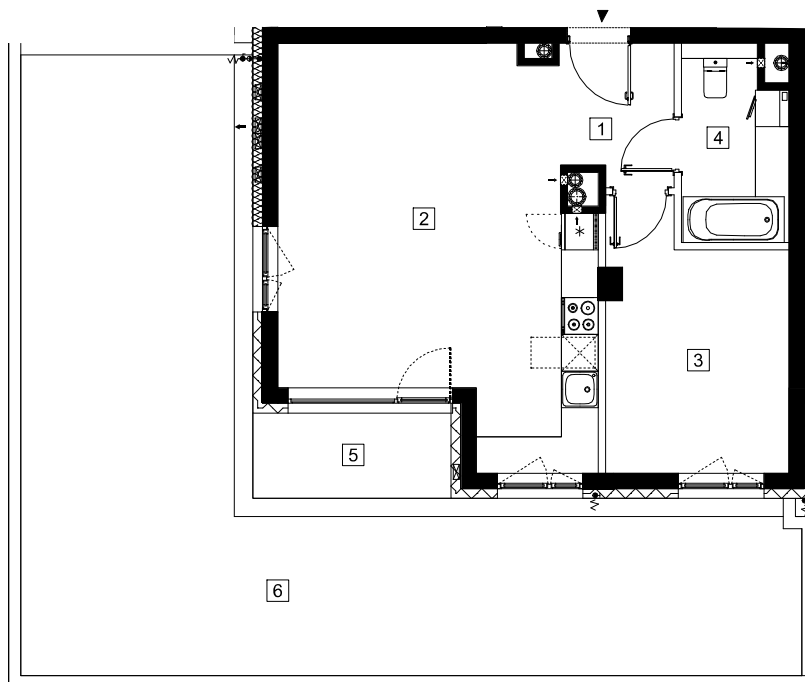


etap - Klonowa 11  
Ul. Klonowa 27B

Inwestor:

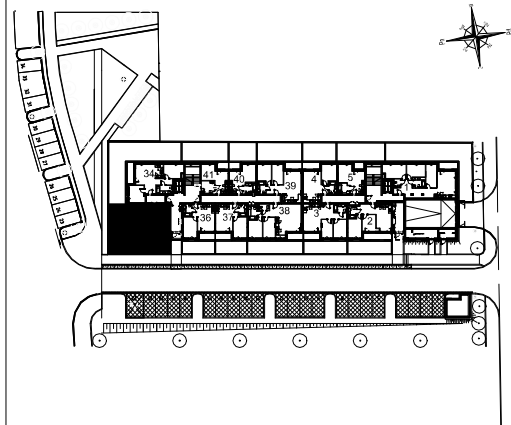


Dział sprzedaży:  
Mińsk Mazowiecki, ul. Dąbrówki 30  
tel.(25) 759 52 10, kom. 600 446 449  
mieszkania@phupartner.pl  
www.phupartner.pl



Legenda:

- ściany działowe
- ściany i obudowy pionów instalacyjnych



Nr lokalu: 35

Powierzchnia użytkowa lokalu bez wliczenia ścian działowych	50.91	m <sup>2</sup>
Suma powierzchni przegród ścian działowych nie wliczających się do pow. użytkowej	1.47	m <sup>2</sup>
Piętro	parter	
Powierzchnia loggii/balkonu/tarasu/ogródka	75.35	m <sup>2</sup>

Lp.	Nazwa	Powierzchnia
1	Hol	4.04 m <sup>2</sup>
2	Pokój dzienny z aneksem kuchennym	30.05 m <sup>2</sup>
3	Pokój	11.62 m <sup>2</sup>
4	Łazienka	5.20 m <sup>2</sup>
5	Taras	4.57 m <sup>2</sup>
6	Ogródek	70.78 m <sup>2</sup>

Powierzchnia lokalu obliczona została zgodnie z Polską Normą PN ISO 9836:1997, powołaną w rozporządzeniu Ministra Transportu, Budownictwa i Gospodarki Morskiej z dnia 11 września 2020 roku w sprawie szczegółowego zakresu i formy projektu budowlanego. Powierzchnia użytkowa lokalu, nieuwzględniająca powierzchni pod ścianami działowymi, powierzchnia użytkowa lokalu służy do celów ewidencyjnych i wliczyliksięgowych. Instalacja wodna i kanalizacja doprowadzona do kuchni, łazienki i WC, zakończona korkami nie schowana w ścianach. Rozprowadzenie instalacji pod przybory leży po stronie Nabywcy. Meble, biały montaż oraz drzwi wewnętrzne nie stanowią elementu wyposażenia lokalu. Przedstawiona aranżacja lokalu jest przykładowa.