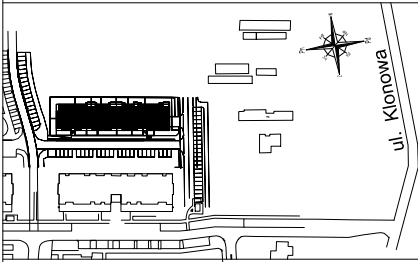


Lokal mieszkalny – karta informacyjna

Lokalizacja:



Inwestycja:

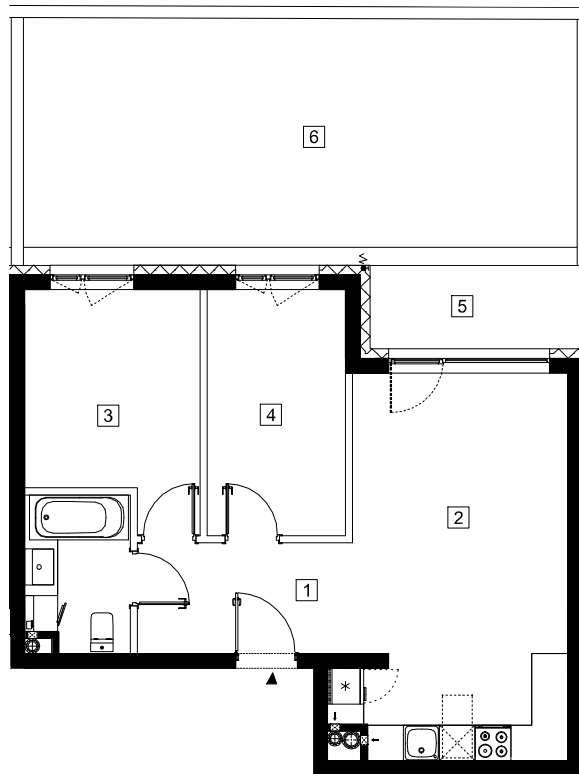


etap - Klonowa 11  
Ul. Klonowa 27B


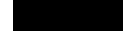
Inwestor:

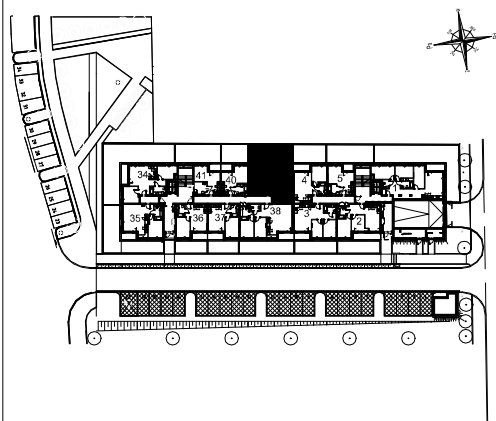


Dział sprzedaży:  
Mińsk Mazowiecki, ul. Dąbrówki 30  
tel. (25) 759 52 10, kom. 600 446 449  
mieszkania@phupartner.pl  
www.phupartner.pl



Legenda:

-  ściany działowe
-  ściany i obudowy pionów instalacyjnych



Nr lokalu: 39

Powierzchnia użytkowa lokalu bez wliczenia ścian działowych	53.73	m <sup>2</sup>
Suma powierzchni przegród ścian działowych nie wliczających się do pow. użytkowej	2.23	m <sup>2</sup>
Piętro	parter	
Powierzchnia loggii/balkonu/tarasu/ogródka	49.37	m <sup>2</sup>

Lp.	Nazwa	Powierzchnia
1	Hol	6.50 m <sup>2</sup>
2	Pokój dzienny z aneksem kuchennym	23.15 m <sup>2</sup>
3	Pokój	10.37 m <sup>2</sup>
4	Pokój	9.38 m <sup>2</sup>
5	łazienka	4.33 m <sup>2</sup>
6	Taras	5.01 m <sup>2</sup>
7	Ogródek	44.36 m <sup>2</sup>

21.01.2025

Powierzchnia lokalu obliczona została zgodnie z Polską Normą PN ISO 9836:1997, powołaną w rozporządzeniu Ministra Transportu, Budownictwa i Gospodarki Morskiej z dnia 11 września 2020 roku w sprawie szczegółowego zakresu i formy projektu budowlanego. Powierzchnia użytkowa lokalu, nieuwzględniająca powierzchni pod ścianami działowymi, powierzchnia użytkowa lokalu służy do celów ewidencyjnych i wieczystoksięgowych. Instalacja wodna i kanalizacja doprowadzona do kuchni, łazienki i WC, zakończona korkami nie schowana w ścianach. Rozprowadzenie instalacji pod przybory leży po stronie Nabywcy. Meble, biały montaż oraz drzwi wewnętrzne nie stanowią elementu wyposażenia lokalu. Przedstawiona aranżacja lokalu jest przykładowa.