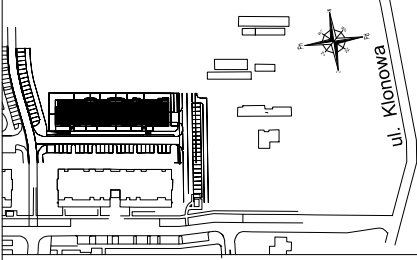


Lokal mieszkalny – karta informacyjna

Lokalizacja:



Investycja:

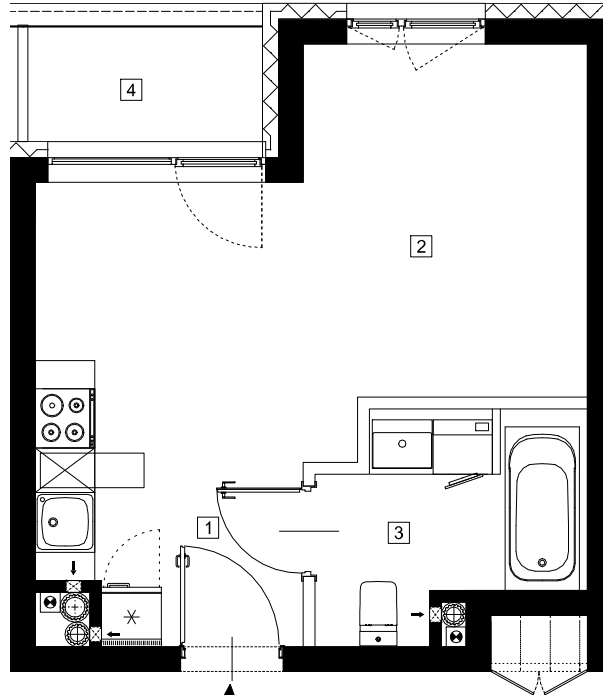


etap - Klonowa 11  
Ul. Klonowa 27B

Inwestor:

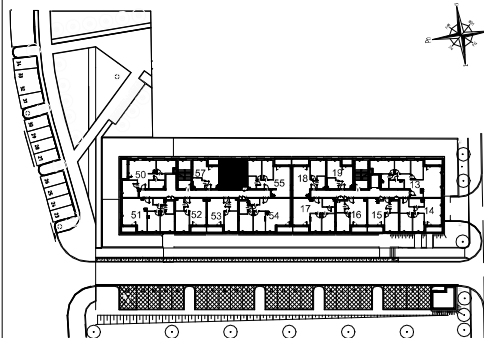


Dział sprzedaży:  
Mińsk Mazowiecki, ul. Dąbrówki 30  
tel. (25) 759 52 10, kom. 600 446 449  
mieszkania@phupartner.pl  
www.phupartner.pl



Legenda:

- ściany działowe
- ściany i obudowy pionów instalacyjnych



Nr lokalu: 56

Powierzchnia użytkowa lokalu bez wliczenia ścian działowych	27.63	rm <sup>2</sup>
Suma powierzchni przegród ścian działowych nie wliczających się do pow. użytkowej	0.85	m <sup>2</sup>
Piętro	2	
Powierzchnia loggii/balkonu/tarasu/ogródka	2.43	m <sup>2</sup>

Lp.	Nazwa	Powierzchnia
1	Hol	2.33 m <sup>2</sup>
2	Pokój dzienny z aneksem kuchennym	20.18 m <sup>2</sup>
3	łazienka	5.12 m <sup>2</sup>
4	Loggia	2.43 m <sup>2</sup>

Powierzchnia lokalu obliczona została zgodnie z Polską Normą PN ISO 9836:1997, powołaną w rozporządzeniu Ministra Transportu, Budownictwa i Gospodarki Morskiej z dnia 11 września 2020 roku w sprawie szczegółowego zakresu i formy projektu budowlanego. Powierzchnia użytkowa lokalu, nieuwzględniająca powierzchni pod ścianami działowymi, powierzchnia użytkowa lokalu służy do celów ewidencyjnych i wycenytokistęgowych. Instalacja wodna i kanalizacyjna doprowadzona do kuchni, łazienki i WC, zakończona korkami nie schowana w ścianach. Rozprowadzenie instalacji pod przybory łączy po stronie Nabywcy. Meble, biały montaż oraz drzwi wewnętrzne nie stanowią elementów wyposażenia lokalu. Przedstawiona aranżacja lokalu jest przykładowa.