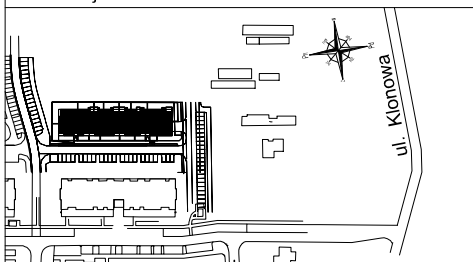


Lokal mieszkalny – karta informacyjna

Lokalizacja:



Inwestycja:

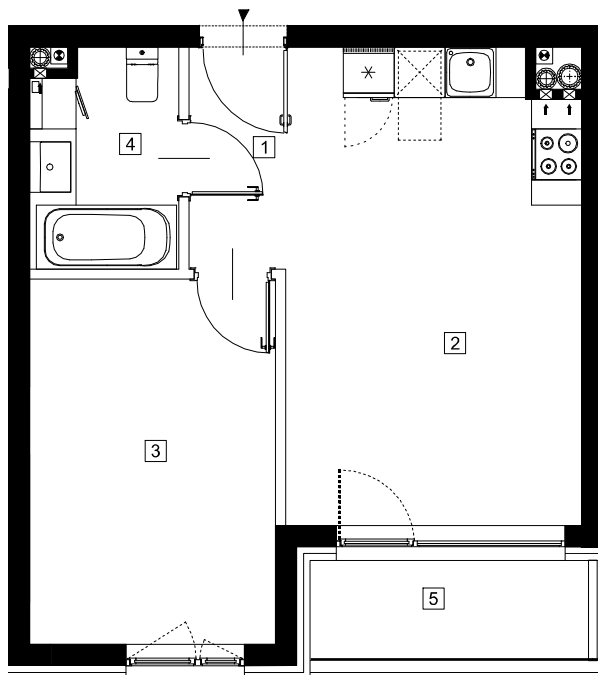


etap - Klonowa 11  
Ul. Klonowa 27B

Inwestor:

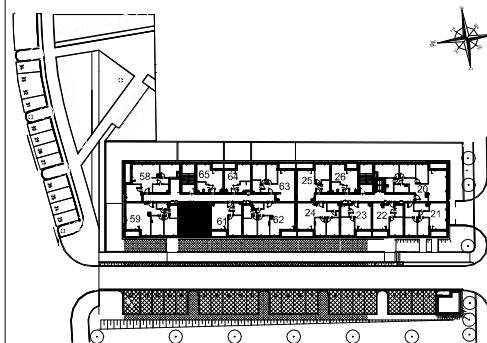


Dział sprzedaży:  
Mińsk Mazowiecki, ul. Dąbrówki 30  
tel.(25) 759 52 10, kom. 600 446 449  
mieszkania@phupartner.pl  
www.phupartner.pl



Legenda:

- ściany działowe
- ściany i obudowy pionów instalacyjnych



Nr lokalu: 60

Powierzchnia użytkowa lokalu bez wliczenia ścian działowych	38,49	m <sup>2</sup>
Suma powierzchni przegród ścian działowych nie wliczających się do pow. użytkowej	1,25	m <sup>2</sup>
Piętro	3	
Powierzchnia loggii/balkonu/tarasu/ogródka	3,27	m <sup>2</sup>

Lp.	Nazwa	Powierzchnia
1	Hol	4,68 m <sup>2</sup>
2	Pokój dzienny z aneksem kuchennym	17,31 m <sup>2</sup>
3	Pokój	12,23 m <sup>2</sup>
4	Łazienka	4,27 m <sup>2</sup>
5	Loggia	3,27 m <sup>2</sup>

Powierzchnia lokalu obliczona została zgodnie z Polską Normą PN ISO 9836:1997, powołaną w rozporządzeniu Ministra Transportu, Budownictwa i Gospodarki Morskiej z dnia 11 września 2020 roku w sprawie szczegółowego zakresu i formy projektu budowlanego. Powierzchnia użytkowa lokalu, nieuwzględniająca powierzchni pod ścianami działowymi, powierzchnia użytkowa lokalu służy do celów ewidencyjnych i wycenytokologicznych. Instalacja wodna i kanalizacja doprowadzona do kuchni, łazienki i WC, zakończona korkami nie schowana w ścianach. Rozprowadzenie instalacji pod przybory leży po stronie Nabywcy. Meble, biały montaż oraz drzwi wewnętrzne nie stanowią elementu wyposażenia lokalu. Przedstawiona aranżacja lokalu jest przykładowa.